

PROVINCIA DI REGGIO EMILIA

* * *

SERVIZIO INFRASTRUTTURE, MOBILITÀ SOSTENIBILE, PATRIMONIO ED EDILIZIA

* * *

INTERVENTI DI MESSA IN SICUREZZA DI VARI MANUFATTI DELLA RETE VIARIA PROVINCIALE

* * *

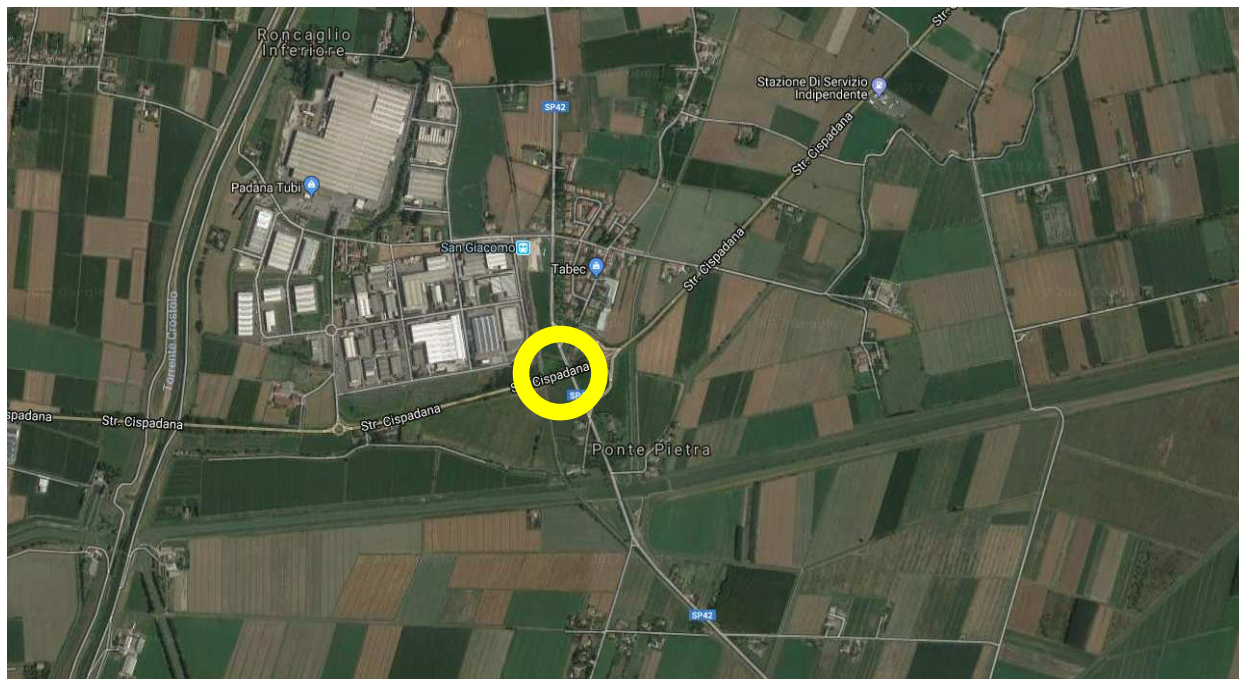
PROGETTO ESECUTIVO

RELAZIONE DESCRITTIVA

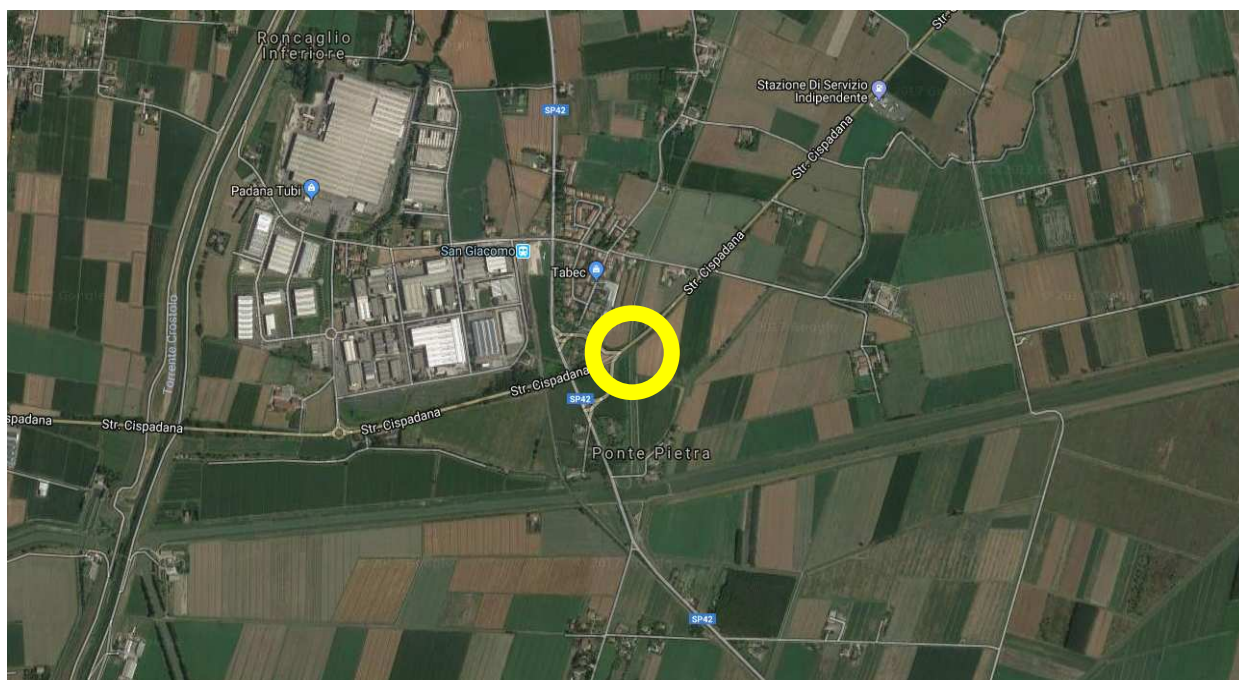
Nell'ambito degli **INTERVENTI URGENTI DI MESSA IN SICUREZZA SU VARI MANUFATTI DELLA RETE VIARIA PROVINCIALE**, si rende necessario intervenire in via prioritaria per la messa in sicurezza di 5 manufatti, con lavori finalizzati in particolare alla sostituzione delle protezioni laterali attualmente presenti, spesso fatiscenti e del tutto inadeguate al contenimento dell'attuale traffico veicolare, oppure già divelte a causa d'incidenti recentemente occorsi, e sostituite provvisoriamente da barriere "New Jersey" in calcestruzzo; occorre inoltre provvedere al consolidamento di componenti strutturali in cemento armato o in muratura.

Si riportano in sintesi gli interventi rispettivamente previsti per i manufatti di seguito elencati. Per evidenziare la posizione dei singoli manufatti, gli stessi sono stati segnalati con un cerchietto di colore giallo o rosso.

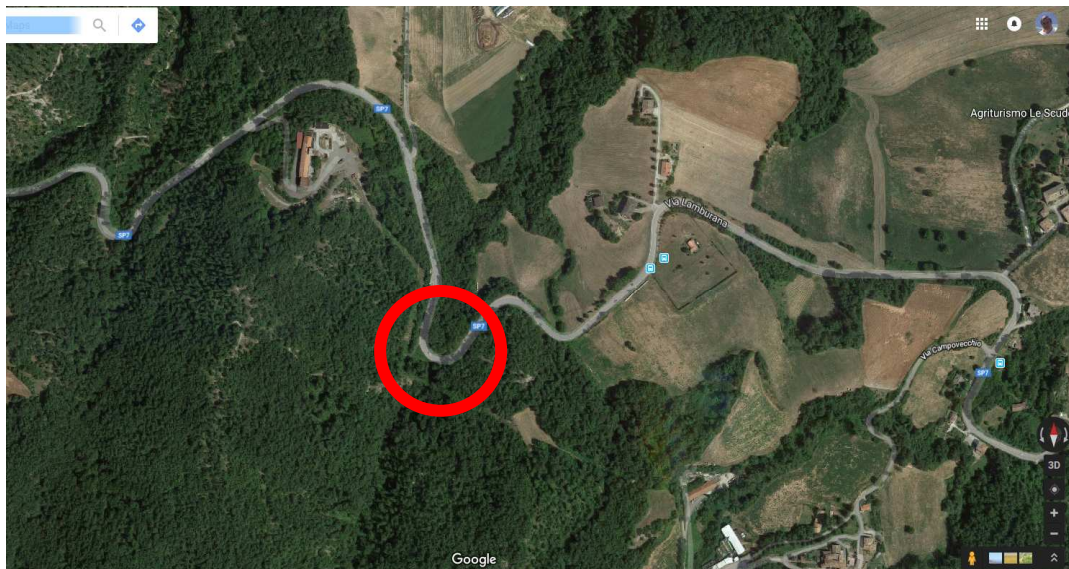
1. **Cavalcavia sopra la SP 42 “Novellara - Guastalla” posto in località San Giacomo, Comune di Guastalla, lungo la SP62R Var - Cispadana al km 12+650. L'intervento urgente di messa in sicurezza del cavalcavia consiste nel rifacimento dei cordoli laterali e nell'installazione di nuove barriere di sicurezza stradale a norma, a sostituzione delle barriere esistenti, non più adeguate.**



2. **Ponte posto in località San Giacomo di Guastalla sul Collettore irriguo principale lungo la SP62R Var - Cispadana al km 12+400. L'intervento urgente di messa in sicurezza del ponte prevede il rifacimento dei cordoli laterali e l'installazione di nuove barriere di sicurezza stradale a norma, a sostituzione delle barriere esistenti, non più adeguate**



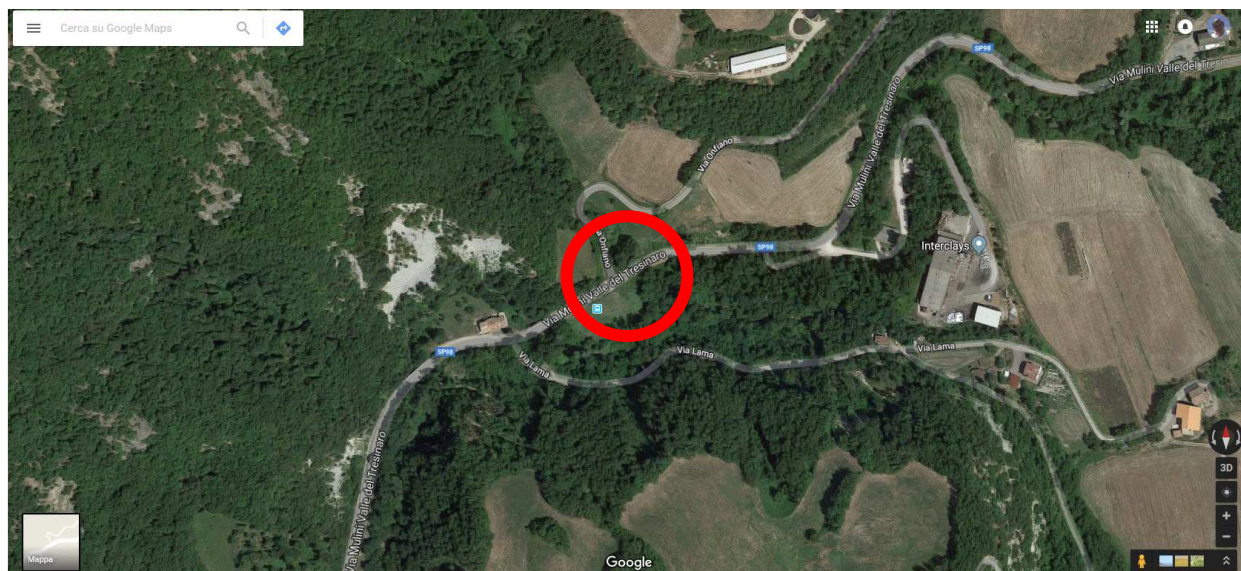
3. **Ponte sul Rio Vinceto in Comune di Carpineti lungo la SP7 “Pratissolo - Felina” al km 34+650.** L'intervento prevede: a monte, l'installazione di una barriera di sicurezza stradale a norma, in luogo di quella incidentata, attualmente sostituita da barriere provvisorie in cls tipo “New Jersey”, previa demolizione dei muretti esistenti e realizzazione di nuova soletta e di un adeguato cordolo in cemento armato; a valle, il prolungamento della barriera esistente.



4. **Ponte sul Torrente Tresinaro in località La Punta in Comune di Carpineti, lungo la SP98 “Fondovalle Tresinaro” al km 11+930.** A causa della mancanza di una valida protezione laterale sul lato di monte, nonché dell'avvenuta demolizione - causata da un recente sinistro - della protezione esistente sul lato di valle, il manufatto si presenta privo di protezioni laterali adeguate. Nonostante la presenza di una protezione provvisoria tipo “New Jersey” sul lato incidentato, il manufatto necessita di una completa sostituzione delle protezioni laterali con una barriera di sicurezza a norma, previo rifacimento dei cordoli e della soletta, oltre ad interventi di consolidamento dei paramenti murari.



5. Ponte sul Rio Fontanello in Comune di Carpineti, lungo la SP98 “Fondovalle Tresinaro” al km 9+900. Lo stesso si presenta privo di protezioni laterali adeguate al traffico veicolare e necessita inoltre di opere volte al completo rifacimento dei cordoli e della soletta, oltre al consolidamento dei paramenti murari. L'intervento urgente prevede pertanto l'installazione di una barriera di sicurezza stradale a norma, previa demolizione dei muretti esistenti e realizzazione di una nuova soletta e di un adeguato cordolo di ancoraggio.



L'importo dei lavori ammonta a Euro 280.599,24, comprensivo di Euro 28.683,83 per costo della manodopera ed Euro 27.737,85 per oneri relativi alla sicurezza, questi ultimi non soggetti a ribasso ai sensi dell'art. 23 comma 16 del Codice.

Pertanto, considerate anche le somme a disposizione, il quadro economico dell'intervento risulta il seguente:

QUADRO ECONOMICO

Descrizione	Importo €
A) LAVORI	
Lavori a corpo e a misura soggetti a ribasso (di cui € 28.683,83 per costo della manodopera)	252.861,39
Oneri per la sicurezza non soggetti a ribasso	27.737,85
TOTALE LAVORI	280.599,24
B) SOMME A DISPOSIZIONE	
I.V.A. 22% sull'importo lavori + arrotondamento	61.732,77
Incentivo art. 113, c. 2, D.Lgs. 50/2016 (2%) Quota 80%	4.489,59
Incentivo art. 113, c. 2, D.Lgs. 50/2016 (2%) Quota 20%	1.122,40
Imprevisti, registri bollati, assicurazioni, accordi bonari e arrotondamenti (IVA inclusa)	11.071,56
Indagini in corso d'opera, prove di laboratorio (IVA inclusa)	4.880,00
Spese per contributo ANAC	225,00
Servizio tecnico Coordinamento sicurezza in fase esecutiva (compreso oneri previdenziali e IVA)	4.821,44
TOTALE SOMME A DISPOSIZIONE	88.342,76
IMPORTO COMPLESSIVO DELL'OPERA	368.942,00

Categoria delle opere:

Categoria Prevalente:

DESCRIZIONE	CAT.	IMPORTO IN EURO
Opere stradali	OG3	146.532,39

Altre Categorie:

DESCRIZIONE	CAT.	IMPORTO IN EURO
Barriere stradali di sicurezza	OS12a	106.329,00

Percentuale di incidenza presunta della manodopera OG3: 13,77%

Percentuale di incidenza presunta della manodopera OS12a: 8,00%

Ai sensi dell'art. 53 del D. Lgs. 190/2012 si indicano le forniture sensibili presenti nell'appalto:

- a) trasporto di materiali a discarica per conto di terzi;
- b) trasporto, anche transfrontaliero, e smaltimento di rifiuti per conto di terzi;
- c) estrazione, fornitura e trasporto di terra e materiali inerti;
- d) confezionamento, fornitura e trasporto di calcestruzzo e di bitume;
- e) noli a freddo di macchinari;
- f) fornitura di ferro lavorato;
- g) noli a caldo.