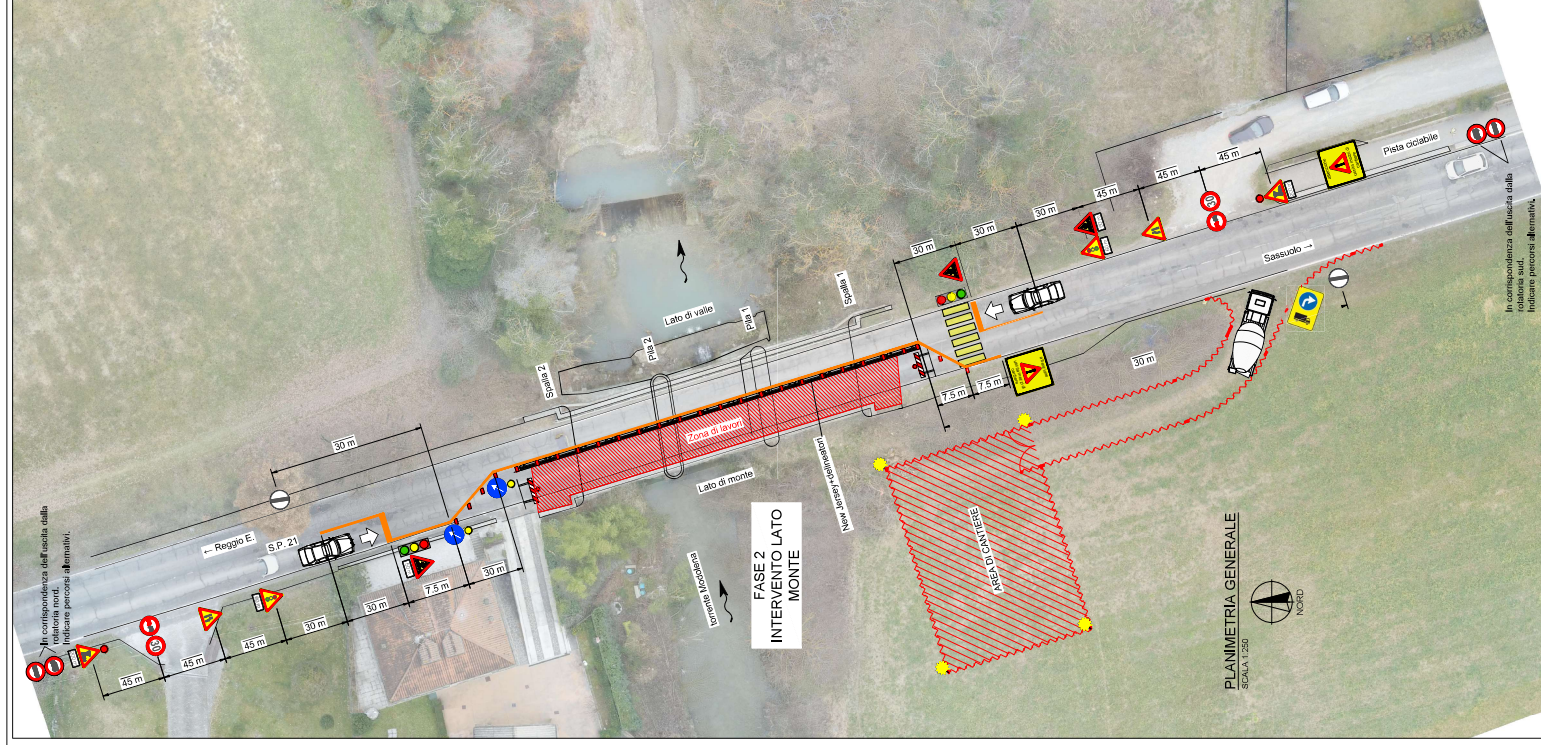


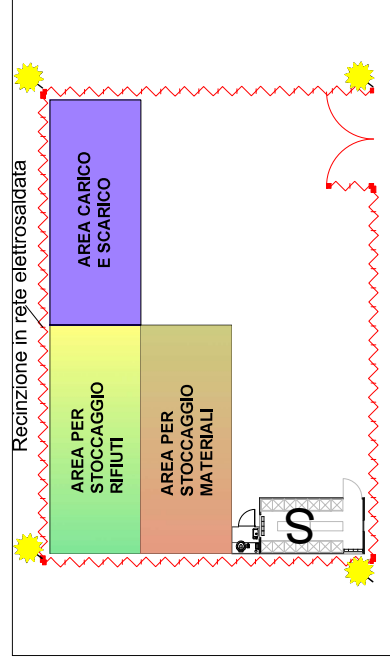
**Planimetria di cantierizzazione lato valle**



**Planimetria di cantierizzazione lato monte**



**Planimetria di inquadramento**



**Planimetria indicativa campo base**

INTERVENTO DI MANUTENZIONE STRAORDINARIA DEL PONTE SULLA SP 21 AL KM 5+100 SUL TORRENTE MODOLENA

**LAYOUT DI CANTIERE 1**

**Allegato 3.1 del PSC**

Rev. a - 13 ottobre 2023