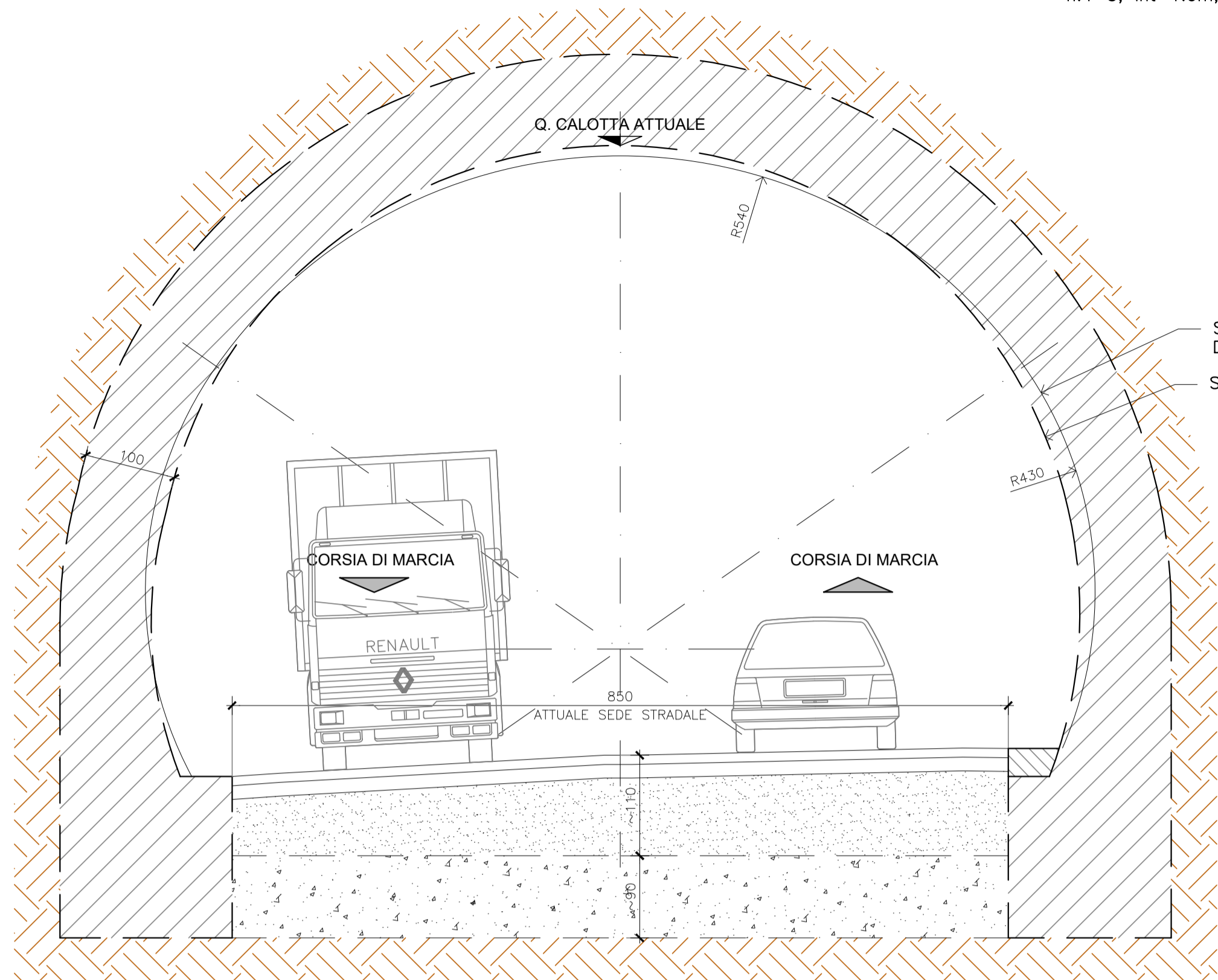


RIDEFINIZIONE SAGOMA GALLERIA

SEZIONE TIPOLOGICA

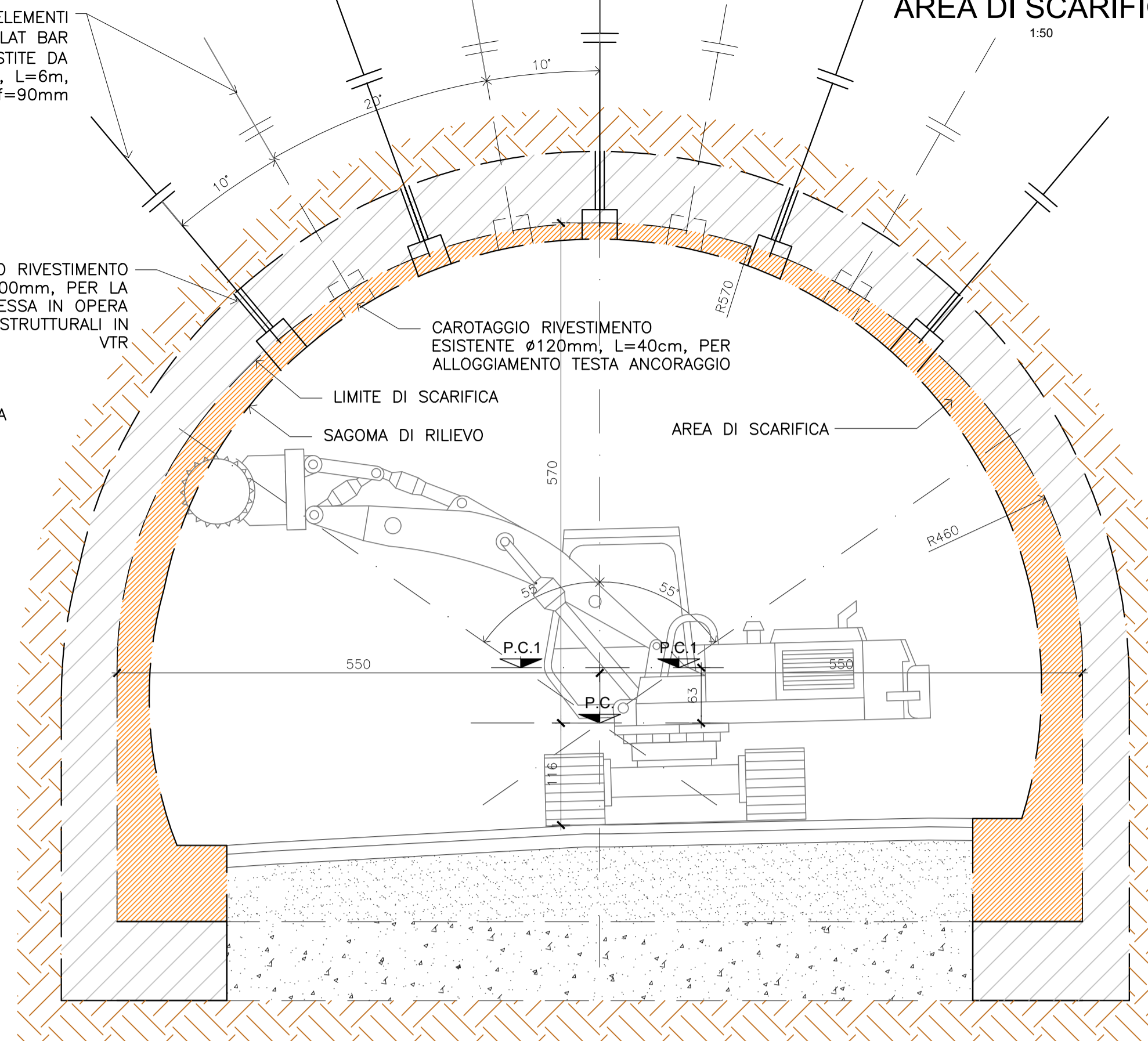


BULLONATURA CALOTTA CON ELEMENTI STRUTTURALI IN VTR TIPO "DURGLASS FLAT BAR ED72 (n.2 FLAT40x9)" CEMENTATE, RIVESTITE DA GUAINA ESPANDIBILE IN GEOTESSUTO, L=6m, n.4-5, int=1.0m, A QUINCONCE ϕ perf=90mm

CAROTAGGIO RIVESTIMENTO ESISTENTE ϕ 100mm, PER LA PERFORAZIONE E MESSA IN OPERA DEGLI ELEMENTI STRUTTURALI IN VTR

SAGOMA POLICENTRICA DI PROGETTO
SAGOMA DI RILIEVO

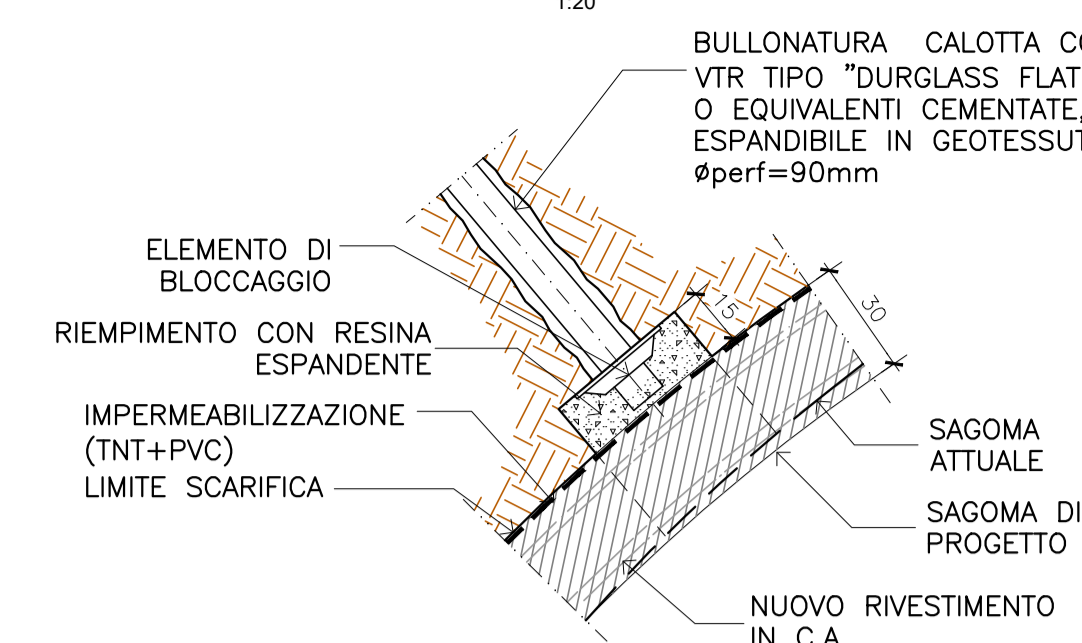
AREA DI SCARIFICA



CAROTAGGIO RIVESTIMENTO ESISTENTE ϕ 120mm, L=40cm, PER ALLOGGIAMENTO TESTA ANCORAGGIO

LIMITE DI SCARIFICA
SAGOMA DI RILIEVO
AREA DI SCARIFICA

PARTICOLARE "A"



CARATTERISTICHE DEI MATERIALI

CALCESTRUZZO PER GETTI IN CLS

- Classe di resistenza: C32/40
- Classe di consistenza: SCC
- Classe di esposizione: XF4
- Rapporto a/c: 0.45
- Ritiro compensato
- Diametro massimo inerti: 20mm

ACCIAIO PER ARMATURA (Barre $\phi \leq 40$ mm)

- Acciaio B450C
- Tensione caratteristica di snervamento (f_{yk}): 450MPa
- Tensione caratteristica a rottura (f_{tk}): 540MPa
- Copriferro: 40mm

ARMATURA MICROPALI

- Acciaio S355
- Tensione caratteristica di snervamento (f_{yk}): 355MPa

BULLONATURA CALOTTA CON ELEMENTI IN VETRORESINA

- tipo "DURGLASS FLAT BAR ED 722" o similare, rivestite con guaina espandente in geotessuto
- n.2 barre piatte in VTR sezione 40x90mm
- Carico di rottura 648 kN
- Resistenza a taglio $\tau \geq 150$ MPa
- Contenuto di fibre: $\geq 70\%$
- Diametro di perforazione ≥ 90 mm
- pressione di iniezione: 10-15bar
- piastra e sistema di bloccaggio "Wedge 82P" della "Sireg" o similare

MISCELE CEMENTIZIE PER INIEZIONE MICROPALI E BARRE IN VTR

- Rapporto a/c < 0.50
- Classe cls: C20/25
- Resistenza cubica a 2 giorni: ≥ 5 MPa

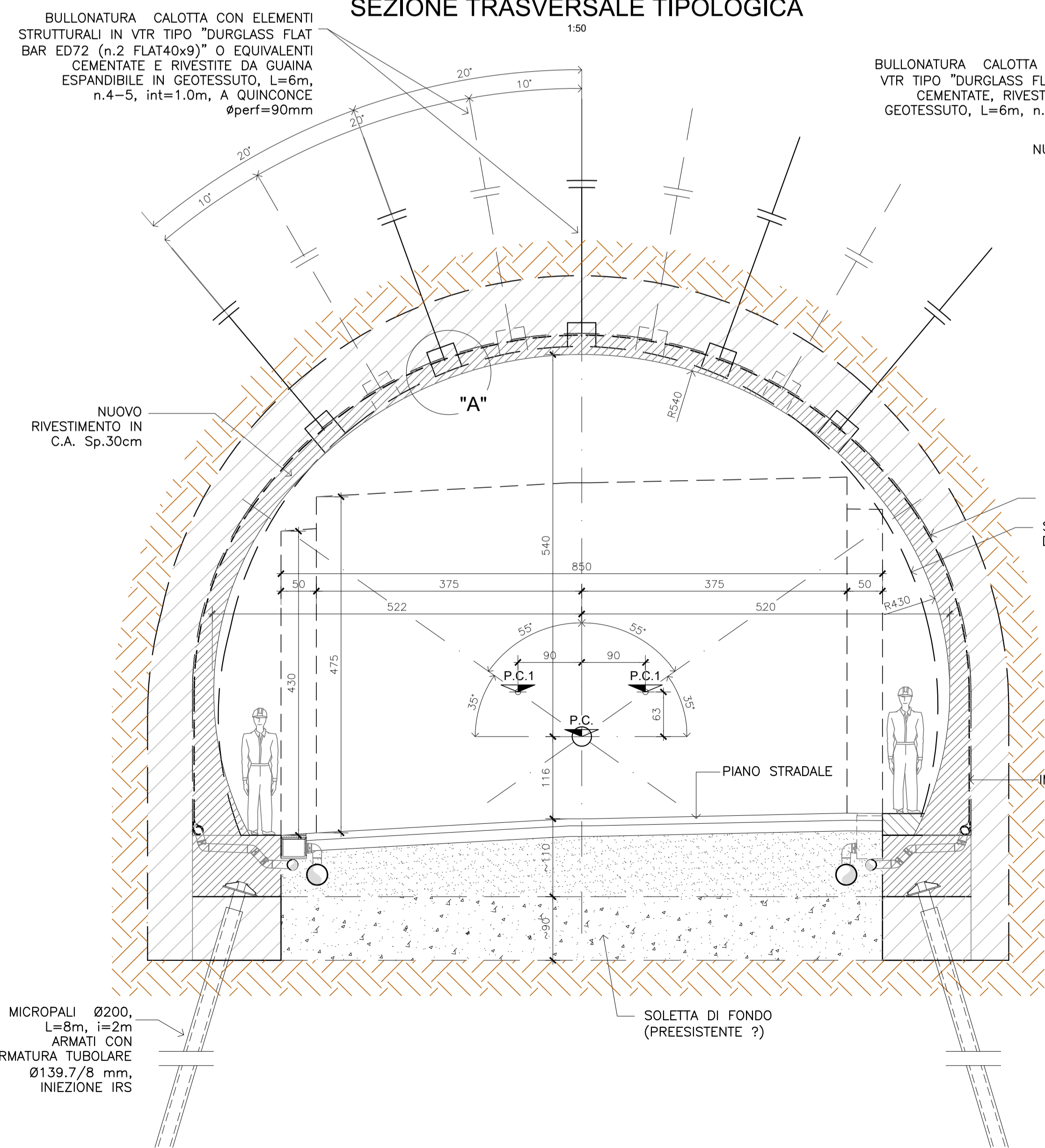
TALI PER IMPERMEABILIZZAZIONE IN PVC

- Spessore = 2 mm $\pm 5\%$, g 1.3g/cm² $\pm 2\%$
- Resistenza a trazione: 15 MPa

STRATO DI TESSUTO NON TESSUTO

- Massa unitaria: 500gr/m²
- Resistenza a punzonamento: 4 kN
- Resistenza a trazione: 20 kN/m

SEZIONE TRASVERSALE TIPOLOGICA



BULLONATURA CALOTTA CON ELEMENTI STRUTTURALI IN VTR TIPO "DURGLASS FLAT BAR ED72 (n.2 FLAT40x9)" O EQUIVALENTI CEMENTATE E RIVESTITE DA GUAINA ESPANDIBILE IN GEOTESSUTO, L=6m, n.4-5, int=1.0m, A QUINCONCE ϕ perf=90mm

BULLONATURA CALOTTA CON ELEMENTI STRUTTURALI IN VTR TIPO "DURGLASS FLAT BAR ED72 (n.2 FLAT40x9)" CEMENTATE, RIVESTITE DA GUAINA ESPANDIBILE IN GEOTESSUTO, L=6m, n.4-5, int=1.0m, A QUINCONCE, ϕ perf=90mm

NUOVO RIVESTIMENTO IN C.A. Sp.30cm

LIMITE SCARIFICA

LIMITE SCARIFICA
SAGOMA ESISTENTE DI RILIEVO

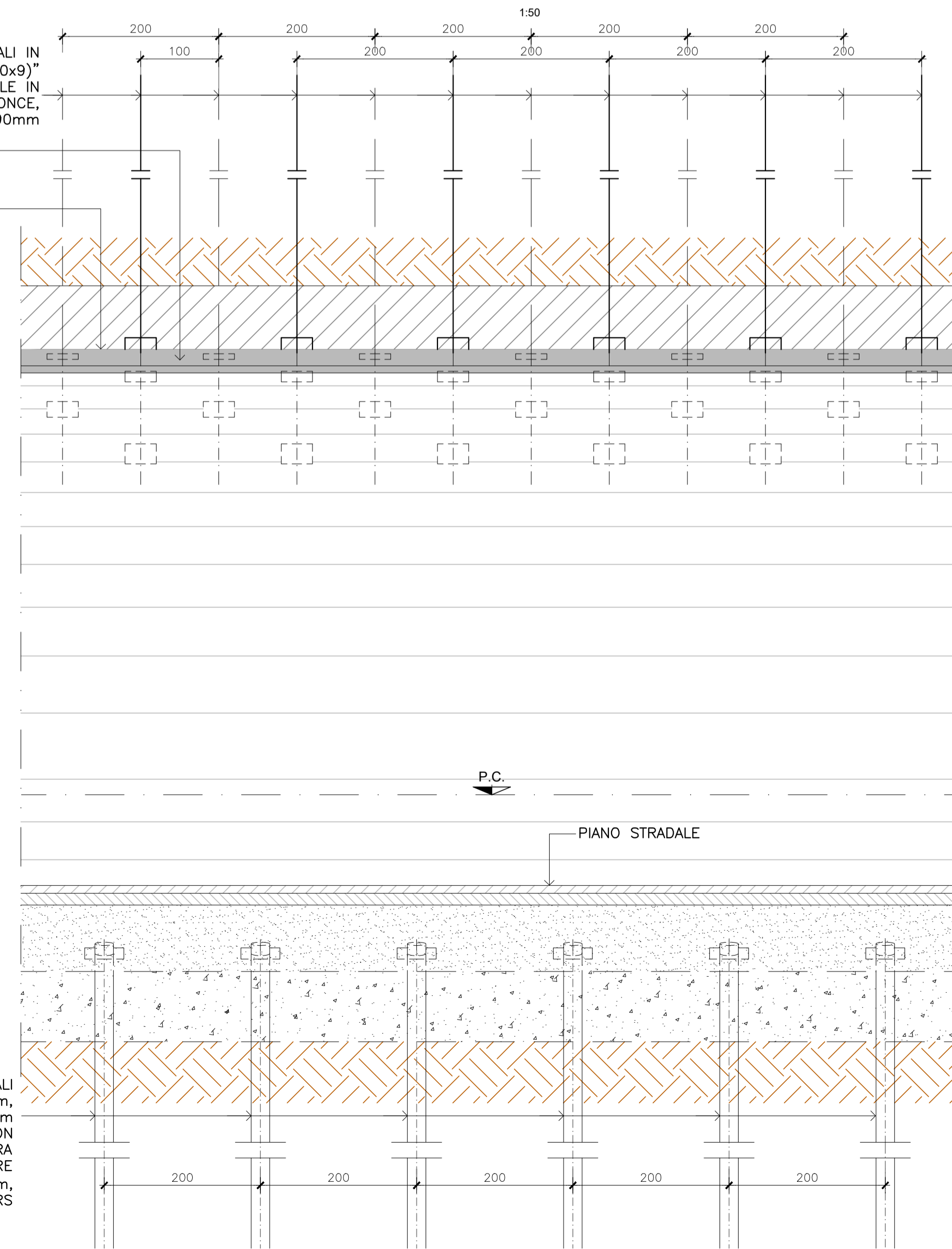
IMPERMEABILIZZAZIONE

MICROPALI ϕ 200, L=8m, i=2m ARMATI CON ARMATURA TUBOLARE ϕ 139.7/8 mm, INIEZIONE IRS

SOLETTA DI FONDO (PREESISTENTE ?)

MICROPALI ϕ 200, L=8m, i=2m ARMATI CON ARMATURA TUBOLARE ϕ 139.7/8 mm, INIEZIONE IRS

SEZIONE LONGITUDINALE TIPOLOGICA



P.C.

PIANO STRADALE

SOCIETA' DI INGEGNERIA
S.I.M.E.TE. s.r.l.
Via Treviso n. 12 - 10144 Torino
Tel. 0117714685 r.a. - Telefax e Modem: 011745 176
e-mail: info@simete.com
P. IVA: 0506010012

Consulente specialistico

INGEGNERIA GEOTECNICA
C.so S. PIETRO 10121 TORINO
P. IVA: 04457790012
TEL. 011-7723883
FAX 011-7524133
EMAIL: 1914@k-1.it

IMPRESA :

PROGETTISTA: **ING. ROBERTO MELLANO**
RUP arch. ROBERTO MELLANO
A302 Dott. Ing. Roberto Mellano

PROPRIETA' :
PROVINCIA DI REGGIO EMILIA
Servizio infrastrutture U.O. Gestione Manufatti
Corso Garibaldi 26 - 42121 Reggio Emilia

LAVORI DI MANUTENZIONE STRAORDINARIA DELLA GALLERIA DELLA SP486R IN LOCALITA' LUGO
CUP C57H21005180003

PROGETTO FATTIBILITA' TECNICO ECONOMICA

SEZIONE TIPOLOGICA DI INTERVENTO

RUP Lavori ing. Giuseppe TUMMINO
RUP Servizi Tecnici arch. Raffaella PANCIROLI
DEC Servizi Tecnici ing. Giuseppe TUMMINO

a	03/03/2023	EMISSIONE	RMe	RMe	RMe
REV.	DATA	OGGETTO EDIZIONE	DIS.	VERIF.	RIESAME
FILE :	TAVOLA N. 001_01		REV.:	SCALA :	
10102204PFTst_001_01a	10102204	PFT st 001 01	a	1:50 - 1:20	