



# PROVINCIA DI REGGIO EMILIA

Corso Garibaldi, 59 - 42100 Reggio Emilia Tel 0522 444111 - Fax 0522 451676  
E-mail: info@mbox.provincia.re.it - Web: http://www.provincia.re.it

## SERVIZIO INFRASTRUTTURE MOBILITA' SOSTENIBILE PATRIMONIO ED EDILIZIA

U.O. MANUTENZIONE STRADE SUD

### INTERVENTO DI MESSA IN SICUREZZA DELLA STRADA PROVINCIALE N°7 "PRATISSOLO-FELINA" AL KM 24+100 IN COMUNE DI CARPINETI

## PROGETTO ESECUTIVO

## RELAZIONE DESCRITTIVA

Il Dirigente del Servizio  
Infrastrutture Mobilità Sostenibile  
Patrimonio ed Edilizia  
Responsabile Unico  
del Procedimento:  
Dott. Ing. Valerio Bussei

Progettista:  
Ing. Francesco Vasirani

Collaboratori:  
Geom. Roberta Guglielmi  
Geom. Stefano Bigi  
Geom. Gianluca Casoli

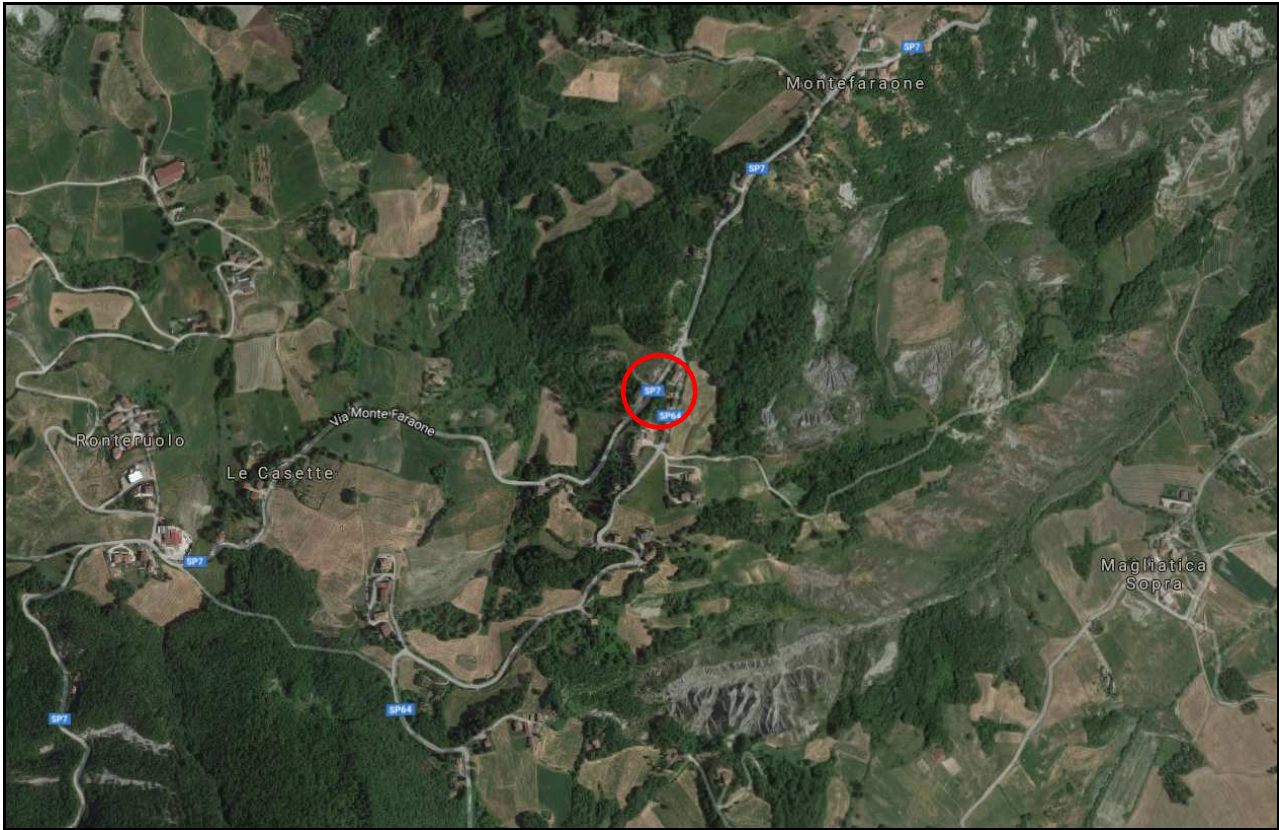
REVISIONE			Redatto		Verificato o Validato	
Revis.	Data Revis.	Descrizione Modifiche	Data	Nome	Data	Nome
All. n° 1	Data Progetto Dicembre 2016	N° P.E.G.	Nome File			

## INDICE

<b>1. PREMESSE</b>	<b>2</b>
<b>2. INQUADRAMENTO TERRITORIALE</b>	<b>3</b>
<b>3. LAVORAZIONI PREVISTE</b>	<b>5</b>

## 1. PREMESSE

Il dissesto è avvenuto lungo la SP 7 "Pratissolo - Felina" al Km 24+100 in prossimità della località di Montefaraone, più precisamente nei pressi dell'incrocio con la SP 64, in Comune di Carpineti (v. Fig. 1 e Fig. 2).



**Fig. 1 – Vista dall’alto dell’area oggetto di intervento**

Il dissesto dovuto al “colamento” di terreno dalla scarpata di monte, con parziale interessamento della sede stradale del materiale franato, ha portato all’istituzione di un senso unico alternato regolato a vista e limitazione della velocità a 30km/h.

Le dimensioni del movimento franoso sono nell’ordine dei 30 metri di lunghezza, in corrispondenza della strada provinciale.

Gli elaborati redatti a corredo del progetto esecutivo in oggetto sono i seguenti:

- 1) Relazione descrittiva;
- 2) Elaborati grafici;
- 3) Cronoprogramma;
- 4) Elenco prezzi unitari;

- 5) Computo metrico estimativo e quadro economico;
- 6) Capitolato speciale d'appalto amministrativo;
- 7) Capitolato speciale d'appalto tecnico.

## 2. INQUADRAMENTO TERRITORIALE

Il dissesto che interessa la scarpata di monte della SP 7 al km 24+100, dovuto ad un colamento di terreno argilloso, nei pressi dell'incrocio con la SP 64, ubicato nel comune di Carpineti, sul crinale che divide i bacini del T. Tresinaro ad ovest da quello del T. Lucenta ad est, ad una quota altimetrica di 565 m s.l.m. (v. Fig. 2).

Le dimensioni planimetriche del dissesto sono dell'ordine dei 30 metri di lunghezza, in corrispondenza della strada provinciale, mentre la scarpata presenta una altezza di circa 10 metri con pendenza dell'ordine del 40%.

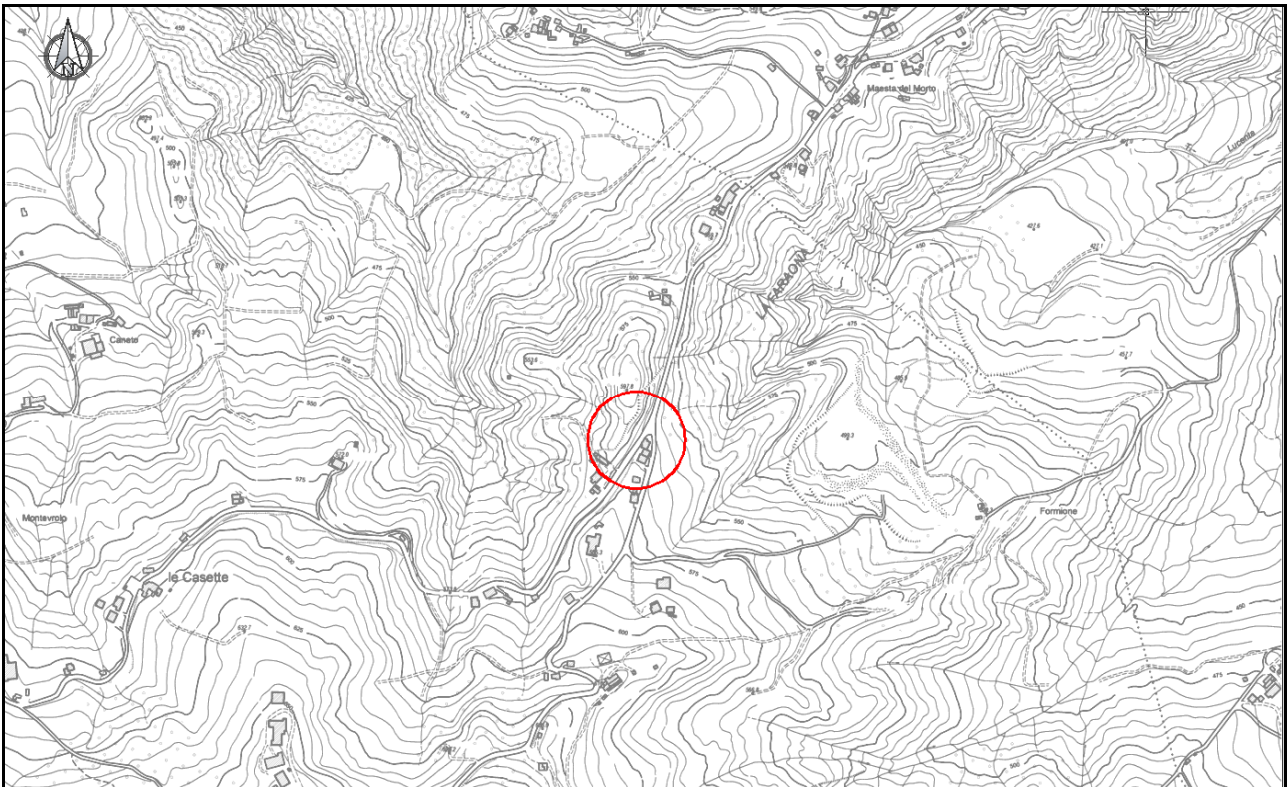


Fig. 2 – Inquadramento su CTR.





Foto 1 – Vista da sud del tratto di strada interessato dal dissesto.



Foto 2 – Vista da nord del tratto di strada interessato dal dissesto.



Foto 3 – Particolare del pendio a monte del settore centrale del tratto di strada interessato dal dissesto.

### 3. LAVORAZIONI PREVISTE

Il progetto prevede la realizzazione di opera di contenimento/di sostegno da eseguirsi al piede del pendio, (nel patrimonio stradale della Provincia di Reggio Emilia).

L'opera di contenimento/di sostegno consiste nella realizzazione di un muro della lunghezza di 30 metri, fondato su pali di medio diametro ( $\varnothing$  600 mm) lunghezza di 5,50 m da p.c., disposti su unica fila ad interasse di 1,20 m con trave di collegamento avente le seguenti dimensioni: larghezza 1,00 m altezza 0,60 m. La parete del muro in c.a. avente altezza pari a 2,00 m e spessore di 0,40 m alla base e 0.35 in sommità.

A lato del muro di sostegno è previsto la realizzazione di una palizzata in legno di castagno dell'altezza di circa 0,80 m. Infine per il rinverdimento della scarpata di monte, in prossimità dell'opera di sostegno, è previsto la semina a spaglio di essenze erbacee.